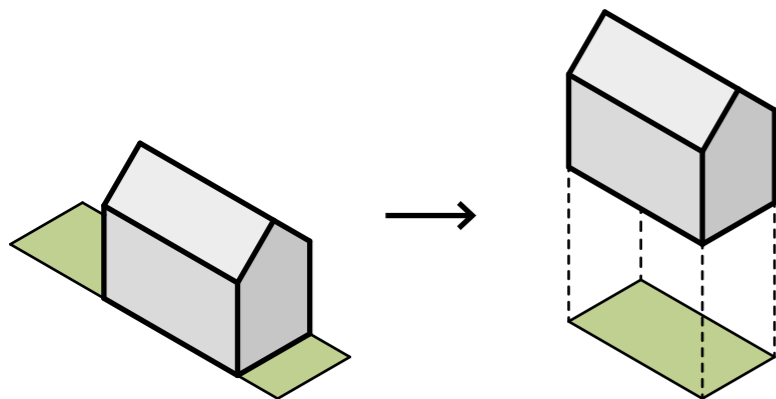


Steeds meer mensen omarmen het idee van kleiner wonen. Terug naar de essentie en genieten van de mooie natuur die onze wereld te bieden heeft. Maar hoe ver kunnen we hierin gaan? Hoe klein kunnen we wonen en hoe kunnen we maximaal van de natuur genieten en deze respecteren?

Tiny Living

De kracht van een Tiny Houses zit in de kleine dingen. Compact bouwen, combineren van ruimtes en elke centimeter benutten. Wij gaan hierin nog een stapje verder. Niet alleen de woning kan kleiner. Ook de impact op het landschap kan kleiner. De meest waardevolle vierkante meters zijn tenslotte groen. Door de Tiny Houses op te tillen minimaliseer je de footprint en blijft er nog meer ruimte over om van te genieten. Dat is dus niet alleen Tiny Housing, maar gewoon Tiny Living.

Daarnaast neemt het je mee terug naar de tijd dat je nog boomhutten maakte. Materiaal mee de boom in: een hamer en spijkers, meer had je niet nodig om zelf je eigen stek te maken tussen de bladeren. Samen met je vrienden hoog boven de grond. Veilig en beschermt.



The Tiny Tree

De Tiny Tree is een platform voor Tiny Houses. We stappen af van het traditionele huis met een stuk land eromheen en introduceren een nieuwe laag in de leefomgeving door de Tiny Houses op te tillen. We maken zo extra leefruimte en passen ons aan aan de natuur in plaats van dat we de natuur aanpassen aan onze leefruimte.

De Tiny Tree vormt dus voor élk Tiny House een platform waarmee je de kostbare ruimte eronder niet kwijt bent. De stammen zijn klein maar fijn. Er is ruimte voor fietsen, voor tuingereedschap, of een koele ruimte als natuurlijke koelkast. Dingen die je misschien met je burens wilt delen. Bovenin de stam en in het dek slaan we regenwater op. De collectieve tuin heeft tenslotte ook water nodig en met de regen in Nederland hebben we daar geen tekort aan. En met regen zit je natuurlijk gewoon droog onder de boom.

Community

We zijn allemaal op zoek naar ruimte, naar vrijheid. Naar behoud van de natuur waar we dit kunnen. Alles doen we het liefst met elkaar, met mensen om ons heen die hetzelfde willen, die met je meedenken en ook meehelpen. Dat is waar de Tiny House community voor staat: samen zijn we uniek. We helpen elkaar, we delen wat we kunnen delen en creëren daarmee een unieke gemeenschap. We willen dit ook niet alleen doen: elkaar helpen waar we kunnen maakt deze unieke kans nog leuker.

Een Tiny Tree kun je voor één Tiny House maken, maar ook een bos van honderd Trees is mogelijk. We kunnen het dek aansluiten op de burens en samen een trap of een glijbaan delen, alles kan. De groep van Tiny Trees vormt een uniek gezicht als ware het ooevaarsposten boven het weiland. Het weiland zelf kronkelt er ongehinderd onderdoor, de paadjes naar de huisjes vormen zich vanzelf en veranderen mee met de gebruikers. De een maakt een zithoekje onder het platform, de ander een natuurlijke vijver waar zijn kinderen in zwemmen.

Evergreen

Duurzaamheid is bijna een vanzelfsprekendheid. We willen allemaal onze footprint zo klein mogelijk houden. Dit doen we dan ook bijna letterlijk door boven de tuin te gaan wonen en op die manier dubbel ruimtegebruik te creëren. Dezelfde voorzieningen als een standaard woning, maar dan op een veel kleinere oppervlakte. Minder ruimte betekent minder belasting voor het milieu en het Nederlandse landschap.

Naast het dubbel gebruiken van de grond wordt ook het platform zelf ten volle benut. Het dek vormt niet enkel de ondergrond voor de woningen, maar biedt plaats aan opslag van regenwater en installaties voor het opwekken van duurzame energie. Hoge bomen vangen tenslotte veel wind, en zon.

Wanneer de Trees worden gekoppeld ontstaat een unieke kans om voordeel te halen uit de collectiviteit. Meer Trees betekent meer opgevangen regenwater, meer duurzaam opgewekte energie en lagere kosten voor de community.

One Two Tree

De Tiny Tree is in onze visie gemaakt van duurzaam hout en is demontabel aan elkaar verbonden. We kunnen dus altijd zo verhuizen, of aanpassen waar het nodig is. De Tiny Houses kunnen aangesloten worden op water, stroom, gas en riolering, maar er kan ook gekozen worden om volledig "off grid" te gaan. Doordat de Tiny Tree platforms ook gekoppeld kunnen worden, is het aansluiten op een collectief systeem eenvoudig te realiseren.

Door het gebruik van prefab houten elementen kan een Tiny Tree in drie stappen snel worden opgebouwd. Een drietal funderingselementen

afhankelijk van de ondergrond. Hierop wordt een drietal houten stammen geplaatst en vervolgens rest nog een drietal dekelementen dat op de stammen wordt gelegd. In enkele dagen kan zo een platform gecreëerd worden voor Tiny Housing.

Geen geldboom nodig

Dit alles maakt de constructie niet baanbrekend, maar juist deze eenvoud siert dit platform. Deze eenvoud is dan ook wat de Tiny Houses nodig hebben, wat past binnen de cultuur van deze community. Sterker nog: er kan een Tree worden gebouwd en/of verhuurd voor een minimale duur van een aantal jaren zodat de investering is terugverdiend. Vervolgens kunnen bewoners verhuizen en indien zij hun Tiny House meenemen kan er een nieuwe woning geplaatst worden.

Het belangrijkste voordeel van de Tiny Tree is natuurlijk de ruimtebesparing en dit is ook financieel gunstig voor de koper van een Tiny House. Grond is duur, zeker in Nederland, en door de Tree hoef je slechts een klein stukje grond te kopen. De mogelijkheid bestaat om met een drietal huishoudens samen de grond te kopen en de kosten te delen.

In overleg met gemeenten is het wellicht mogelijk om tegen een gereduceerd tarief de grond te kopen indien er wordt gekozen om de grond op maaienveld terug te geven aan de natuur als bijvoorbeeld een openbaar park. Met subsidies kunnen dit soort regelingen aantrekkelijk gemaakt worden. Daarnaast kan de ruimte benut worden door openbaar toegankelijke tuinen of werkplaatsen op te zetten die door bewoners worden onderhouden en waar eventueel groenten, fruit of andere duurzame handgemaakte producten verhandeld kunnen worden. Deze kenmerken zorgen ervoor dat er ook voor een klein budget een Tiny Tree te maken is.

De boom in!

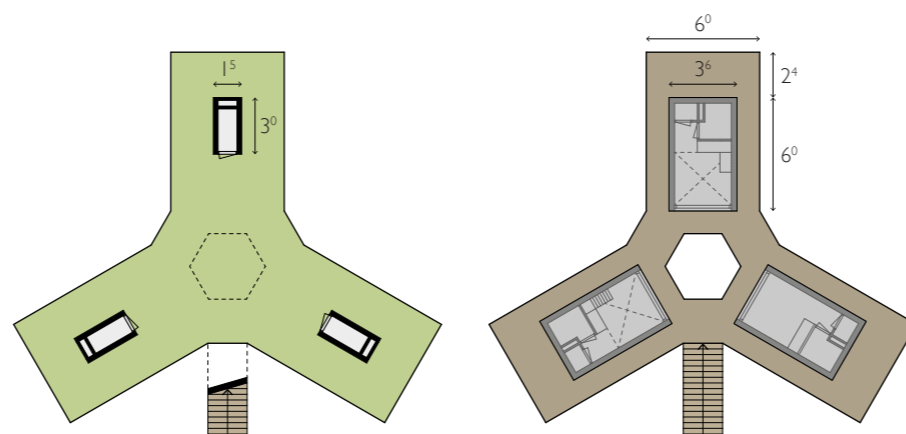
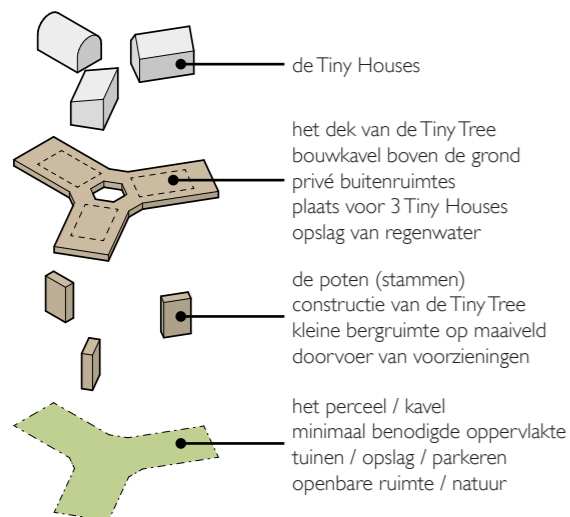
Almere loopt voorop in woon-innovatie, en met de borst vooruit. The Tiny Tree is vernieuwend voor de Tiny House stroming en voegt weer een hoofdstuk toe aan deze duurzame ontwikkeling. Een ontwikkeling die voor iedereen bereikbaar is en waarmee we de natuur in ons land weer de ruimte geven die ze verdiend.

Wij zijn er helemaal klaar voor, jij ook?

THE TINY TREE

Opzet van de Tiny Tree

De Tiny Tree bestaat uit 4 onderdelen die samen één geheel vormen.

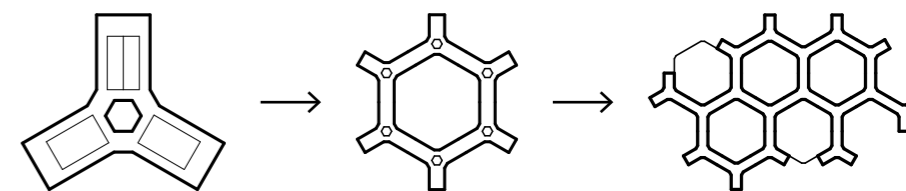


Hoe groot is een Tiny Tree?

Elk Tiny House heeft een perceel van ca. 65m² (met een bouwvlak van ruim 20m²), waardoor het totale dek van de Tiny Tree een kleine 200m² beslaat. Op maaiveld neemt de Tree echter slechts 15m² in beslag!

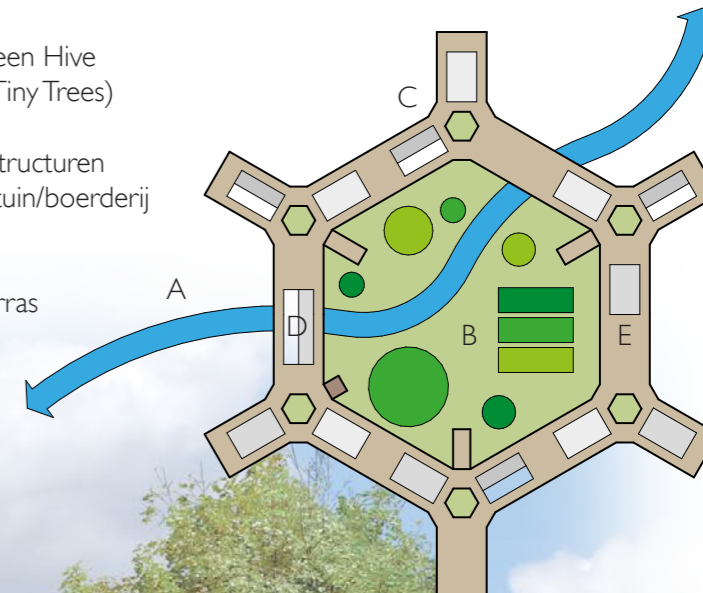
Van een Tiny Tree naar een Tiny Hive of een Tiny Forest

De Tiny Tree leent zich er bij uitstek voor om geschakeld te worden tot een community waarbij het bestaande landschap behouden blijft.



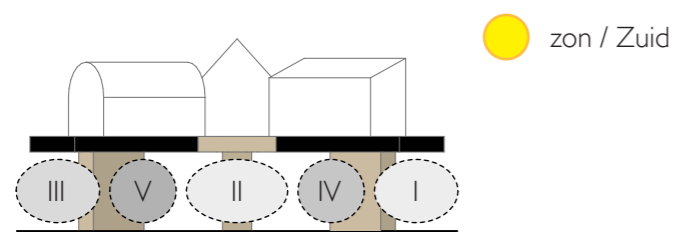
Voorbeeld van een Hive
(6 geschakelde Tiny Trees)

- A - Bestaande structuren
- B - Collectieve tuin/boerderij
- C - Tiny Tree
- D - Werkplaats
- E - Café met terras



Bezinning

Het verhoogde dek creëert een aantal plekken onder de Tree met elk een eigen karakter dat diverse activiteiten mogelijk maakt.



Van licht naar donker:

- I Beschutte tuin of terras in de zon / moestuin voor groente en fruit
- II Centrale open plek in de zon / gezamenlijke tuin of terras
- III Beschutte, goed verlichte plek voor (moes)tuin of (schaduw)terras
- IV Beschutte plek voor schaduwterras, beplanting of opslag
- V Beschutte plek in de schaduw voor opslag of parkeren

Constructie

De eenvoud van de Tiny Tree maakt het mogelijk voor de (zelf)bouwer om het materiaal te kiezen dat het beste bij hem/haar past. Onze voorkeur gaat uit naar hout, maar ook in staal of beton komt de Tiny Tree volledig tot zijn recht.

